



# 秋の宴会 プラン

2024年9月中旬～11月末まで

- ・前菜5品
- ・季節の魚のカルパッチョ
- ・蕎麦団子と鴨の澄まし汁仕立て
- ・豚肉と根菜の蒸し物
- ・梅肉ソース
- ・子羊のペルシヤード
- ・プロヴァンサルソース
- ・タコと舞茸のサラダ
- ・広東風牛肉の味噌煮込み
- ・茸と菊花のうどん
- ・みぞれ仕立て
- ・さつまいもと柿のモンブランタルト

和洋中盛込コース  
おしながき(9品特選)



※写真は和洋中盛込コース(9品特選) ¥6,700

## 中華大皿コース

¥4,800 [8品] | ¥5,400 [9品] | ¥6,500 [9品・特選]

## 和洋中盛込コース

¥4,900 [8品] | ¥5,600 [9品] | ¥6,700 [9品・特選]

## 和会席コース

¥5,600 [10品] | ¥6,700 [11品] | ¥7,700 [11品・特選]

## ビュッフェプラン

¥6,000 | ¥7,000 | ¥8,000

※20名様以上より

## シニア・女性向け 松花堂御膳

¥4,200

※15:00までのプラン(土・休前日は除く)

## 松花堂御膳



宴会プランの会場利用時間は、開宴から終宴まで2時間(飲み放題含めて)となっております。  
※時間延長などをご相談ください。

※各種宴会コースは、5名様より承ります。  
※表示価格はお一人様の価格です。消費税は含まれております。  
※料理の内容は、素材により一部変更することがございます。

20名様以上の宴会ご利用の場合、  
マイクロバスの送迎も承ります。  
(最大25人乗り1台・先着順)

## 選べる飲み放題

- ¥2,100 コース 瓶ビール、焼酎(麦・芋)、ウイスキー、ソーダ、ソフトドリンク4種、日本酒、ワイン(赤・白)
- ¥2,300 コース 瓶ビール、焼酎(麦・芋)、ウイスキー、ソーダ、ソフトドリンク4種、日本酒、ワイン(赤・白)、カクテル3種
- ¥2,500 コース 瓶ビール、焼酎(麦・芋)、ウイスキー、ソーダ、ソフトドリンク4種、日本酒、ワイン(赤・白)、カクテル3種、ノンアルコール2種、トニックウォーター  
※ソフトドリンク…ウーロン茶・オレンジジュース・コーラ・ジンジャーエール

※ノンアルコールビールは、飲み放題に含まれておりません。

※瓶ビールは、各コース+¥300で生ビールに変更可能。

※各コース+¥500で瓶ビールと生ビールと併用可能。



JR松本駅 アルプス口(西口)目の前

ホテル モンターニュ松本

お問い合わせ・ご予約はこちら

0263-35-6480

ホテル モンターニュ 検索



Hotel Montagne Matsumoto

人数と用途でいろいろ

# 選べる宴会場

お客様の人数と用途に応じた各種宴会場をご用意しております。



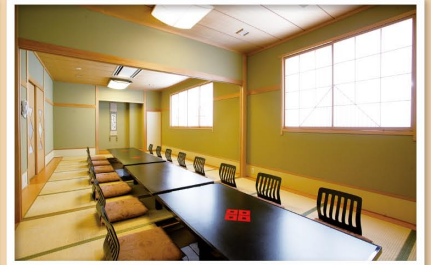
グランドフルール  
(200名様)



ルミエール



ソネット<少人数用>



檜/穂高<和室>

＼ご宴会ご利用のお客様限定／

お帰りの心配をせずにゆっくりご宴会をお楽しみください

## お得な割引プラン

通常宿泊料金を割引価格にてご利用いただけます。

(シーズン・曜日・部屋タイプにより料金が変わります)

詳しくは、スタッフまでお尋ねください。

駐車場  
無料



本格中華料理約100種類

## 食べ放題



## 1F レストランぎんが 毎日開催 オーダー バイキング

夜の部 120分 17:00～21:00(オーダーストップ 20:30)

料金 大人 ¥2,850 小学生 ¥1,800

未就学児 ¥500 乳幼児(2歳以下) 無料

昼の部 90分 12:00～14:00(オーダーストップ 13:30)

料金 大人 ¥2,350 小学生 ¥1,200

未就学児 ¥500 乳幼児(2歳以下) 無料

※表示価格はお一人様の価格です。消費税は含まれております。

ぎんが直通TEL

☎0263-39-7707

# ホテル モンターニュ松本

お問い合わせ・ご予約はこちら

## ☎0263-35-6480

JR松本駅 アルプス口(西口)目の前  
390-0817 長野県松本市巾上3-2  
FAX.0263-35-1236

ホテル モンターニュ    
www.hotel-montagne.com

表示価格はお一人様の価格です。消費税・サービス料が含まれています。料理の内容は、素材により一部変更することがございます。

